

給付型

実践型就業チャレンジ研修のご案内

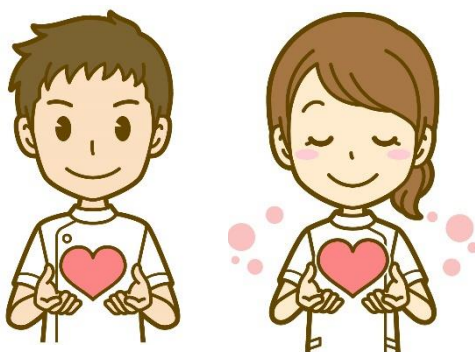
～受入施設として参加施設募集中～

公益社団法人愛媛県看護協会 愛媛県ナースセンター

Tel 089-924-0848 Fax 089-996-8425

E-mail : ehime@nurse-center.net

ホームページ <https://nursing-ehime.or.jp>



2022年度 実践型就業チャレンジ研修

目的：未就業看護職が就業前に体験研修の機会を得て、実践に必要な知識・技術等を再習得することにより、スムーズな職場復帰と就業継続を図る。

対象：保健師・助産師・看護師・准看護師いずれかの免許を所持する未就業者または雇用期間が満了する等の離職見込者。

実践型就業チャレンジ研修の流れ



①就業相談

求職者の希望や条件・これまでの経験等を確認し、職場を選択。

②施設見学

調整して絞り込んだ施設の見学を行う。

③職場研修

求職者ほ意思と受入先との調整ができれば、研修スタート！

④合意・就業

研修修了時点で改めて合意・就業確認を行う。

- 研修施設：愛媛県内の病院・診療所・老健・社会福祉施設・訪問看護事業所等で本事業に賛同した施設
研修期間：3日以上14日以内（1日4時間）
研修形態：施設等におけるOJT（職場研修）
（※医療・看護行為を行う際、対象に侵襲を及ぼす恐れのある行為については見学にとどめる）
給付金：1日当たり5,500円を求職者に支給（ただし、研修修了者のみ）
その他：研修期間中は保険（Will&e-kango）に加入。研修に専念できます。



研修受入施設

- ・求職者が実際に職場を体験、双方が納得して就職決定ができます。
- ・お互いの「こんなはずではなかった」を解消し、職場に長く定着。
- ・(公社)愛媛県看護協会が責任をもって、施設と求職者の希望を調整します。欲しい人材、採用したい人が見つかります。
- ・2021年度はこの制度の利用で**65%以上**が就業に結びついています。

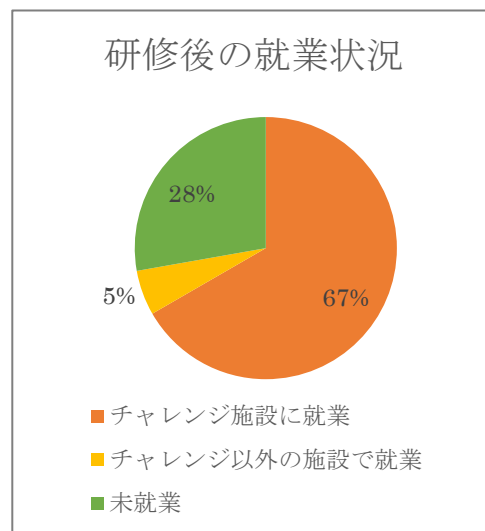
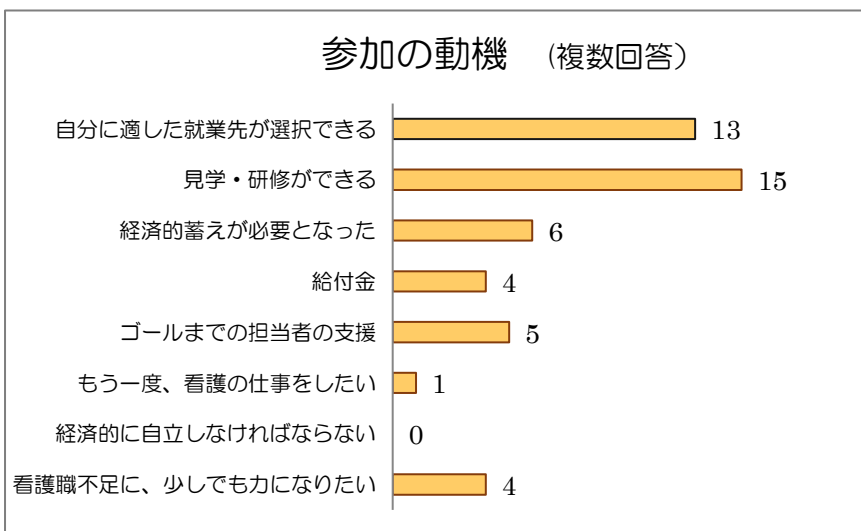
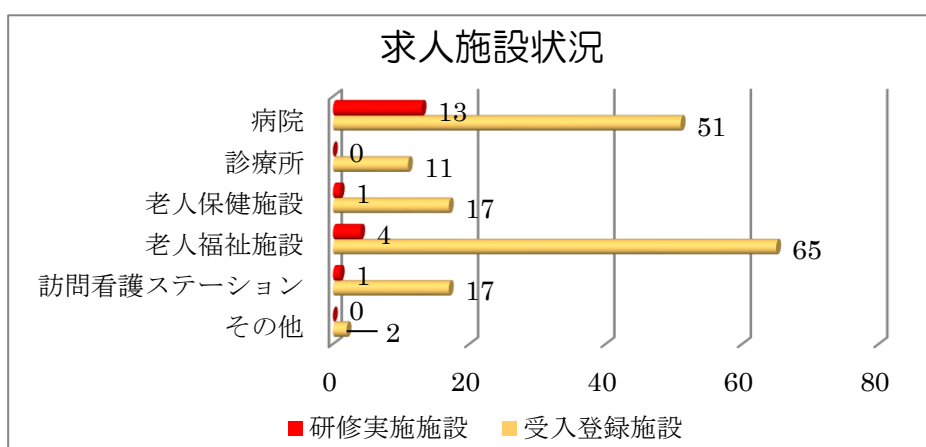
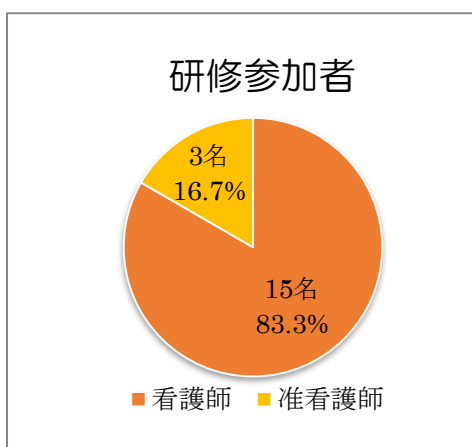
求職者

- ・働いてみたい職場で実際に業務を体験し、納得して就業できるので、「こんなはずではなかった・・・」という思いが解消でき、長く就業できます。
- ・研修修了後には給付金が受け取れます。
- ・今までと違う分野で働いてみたい方に、その機会を提供します。
- ・ブランクが長い方も、丁寧に支援します。
- ・担当者が受け入れ施設とあなたの希望を責任をもって調整します。

2021年度「実践型就業チャレンジ研修」実績報告

研修施設との
マッチング率
66.7%

実施期間	2021年4月～2022年3月				
研修実施者	総数 18 名 看護師：15名 准看護師：3名				
研修受入登録施設	163 施設（研修の受入を承諾し、登録している施設）				
研修実施施設	19 施設（1名は2施設で実施）				
研修期間	平均 5.5 日				
研修後の就業状況	チャレンジ施設に就業	12名	66.7%	就業率	72.2%
	チャレンジ以外の施設で就業	1名	5.5%		
	未就業	5名	27.8%		



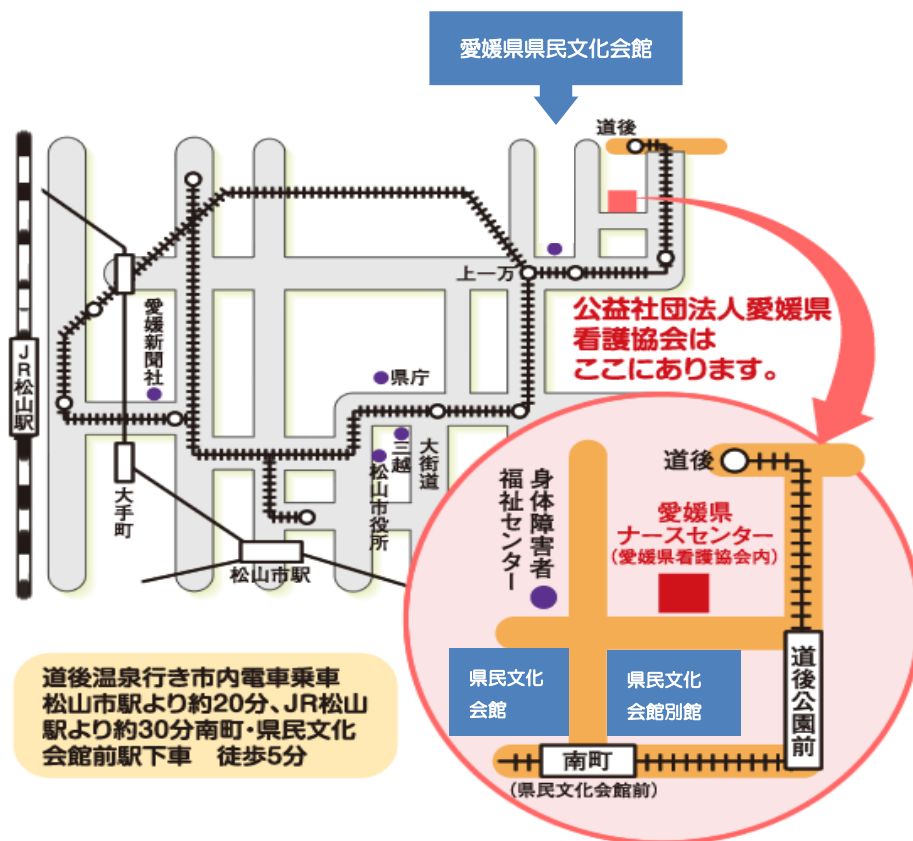
2021年度、**12** 名の方がこの研修を利用されたのちに、再就業されました。ブランクのある方、前職とは違う種別への応募に不安のある方、様々な事情を抱えての復帰を目指す方など、**求職者**の看護の仕事への意欲と**研修受入施設**のご協力・ご支援により、**給付型「実践型就業チャレンジ研修」**を、継続することができました。

2022年度も引き続き実施しますので、ぜひご活用ください。

就活中、就活をお考えの方、看護のお仕事探しは、愛媛県看護協会 愛媛県ナースセンターへ。

☎ 089-924-0848 ✉ : ehime@nurse-center.net





公益社団法人愛媛県看護協会 愛媛県ナースセンター

Tel 089-924-0848 Fax 089-996-8425

E-mail : ehime@nurse-center.net

