

給付型

〈実践型就業チャレンジ研修〉 のご案内

受入施設として
参加しませんか

今年も引き続きやります
だいたい
募集中

公益社団法人愛媛県看護協会 愛媛県ナースセンター

Tel 089-924-0848 Fax 089-996-8425

E-mail : ehime@nurse-center.net

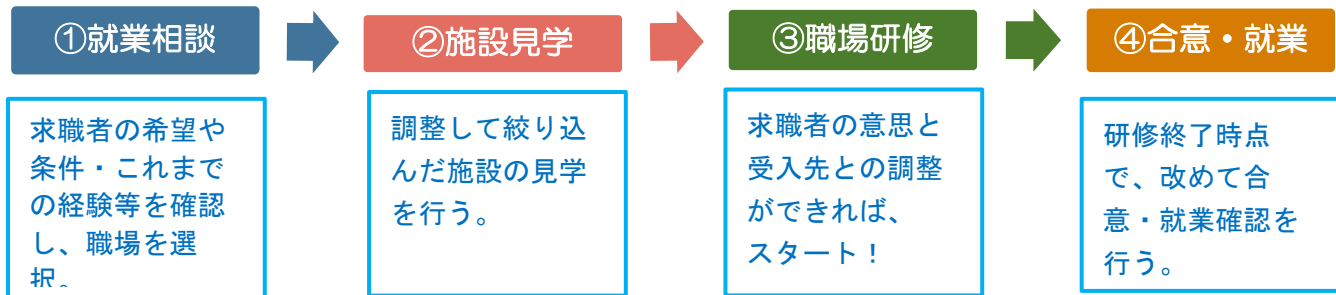
ホームページ <https://nursing-ehime.or.jp>

2020年度 実践型就業チャレンジ研修

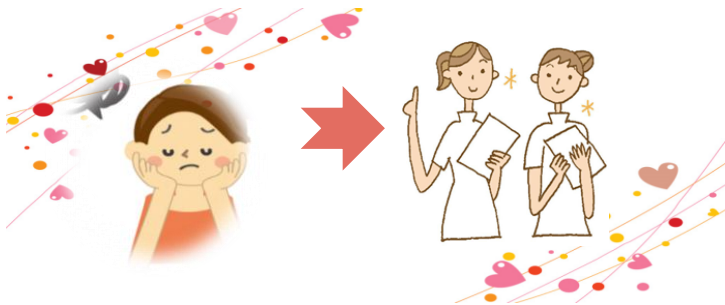
目的：未就業看護職が就業前に体験研修の機会を得て、実践に必要な知識・技術等を再習得することにより、スムーズな職場復帰と就業継続を図る。

対象：保健師・助産師・看護師・准看護師いずれかの免許を所持する未就業者または雇用期間が満了する等の離職見込者。

実践型就業チャレンジ研修の流れ



- 研修施設：愛媛県下の病院・診療所・老健・社会福祉施設・訪問看護事業所等で本事業に賛同した施設
研修期間：5日以上14日以内（1日4時間）
研修形態：施設等におけるOJT（職場研修）
給付金：1日当たり5,500円を求職者に支給（ただし、研修修了者のみ）
その他：研修期間中は保険（Will&e-kango）に加入。研修に専念できます。



まだまだチャンス!!

研修受入施設

- ★ 求職者が実際に職場を体験し、双方が納得して就職決定！
お互いの「こんなはずではなかった」を解消し、職場に長〜く定着
- ★ (公社)愛媛県看護協会が責任をもって、施設と求職者の希望を調整します。欲しい人材・採用したい人が見つかります。
- ★ 平成29年度はこの制度の利用で90%以上が就業に結びついています。

求職者

- ★ 自分が働いてみたい職場で指導を受けながら実際に業務を体験し、納得して就職。
しかも研修終了後に給付金が受け取れます。
- ★ 就職後の「こんなはずではなかった…」が解消できます。
- ★ 未就業期間が長いあなたも大丈夫！
- ★ 今までと違う分野で働いてみたい人に、その機会を提供します。
- ★ 受入施設とあなたの希望を、愛媛県看護協会が責任をもって調整します。
- ★ お知り合いの未就業・有資格者にもぜひ声をかけてください。